

***AMELIE: oltre la comunicazione.***

*Presentazione del potenziamento cognitivo e del monitoraggio a distanza*

Lia Zocca

Centro AIRETT Ricerca e Innovazione

**SI RINGRAZIA:**



## AMELIE: oltre la comunicazione.

1

Che cos'è AMELIE?

3

Le novità: la versione demo

2

Le novità: il potenziamento  
cognitivo

4

Il progetto AMELIE

1

Che cos'è AMELIE?



1

Come nasce AMELIE?

## Progetto "aiutiamo le bambine dagli occhi belli"

Percorso di Comunicazione Aumentativa Alternativa e di potenziamento cognitivo con 30 bambine/ragazze con sindrome

di Rett

della durata di 2 anni

svolto con Tobii Dynavox I15.



1

## Che cos'è AMELIE?

- Software costruito con e per la sindrome di Rett
- Completo di giochi, comunicazione, apprendimento e monitoraggio sistematico dei dati
- Interfaccia semplice, pulita, ordinata
- Utilizza una strumentazione già in commercio
- Altamente personalizzabile e adattabile



1

Che cos'è AMELIE?



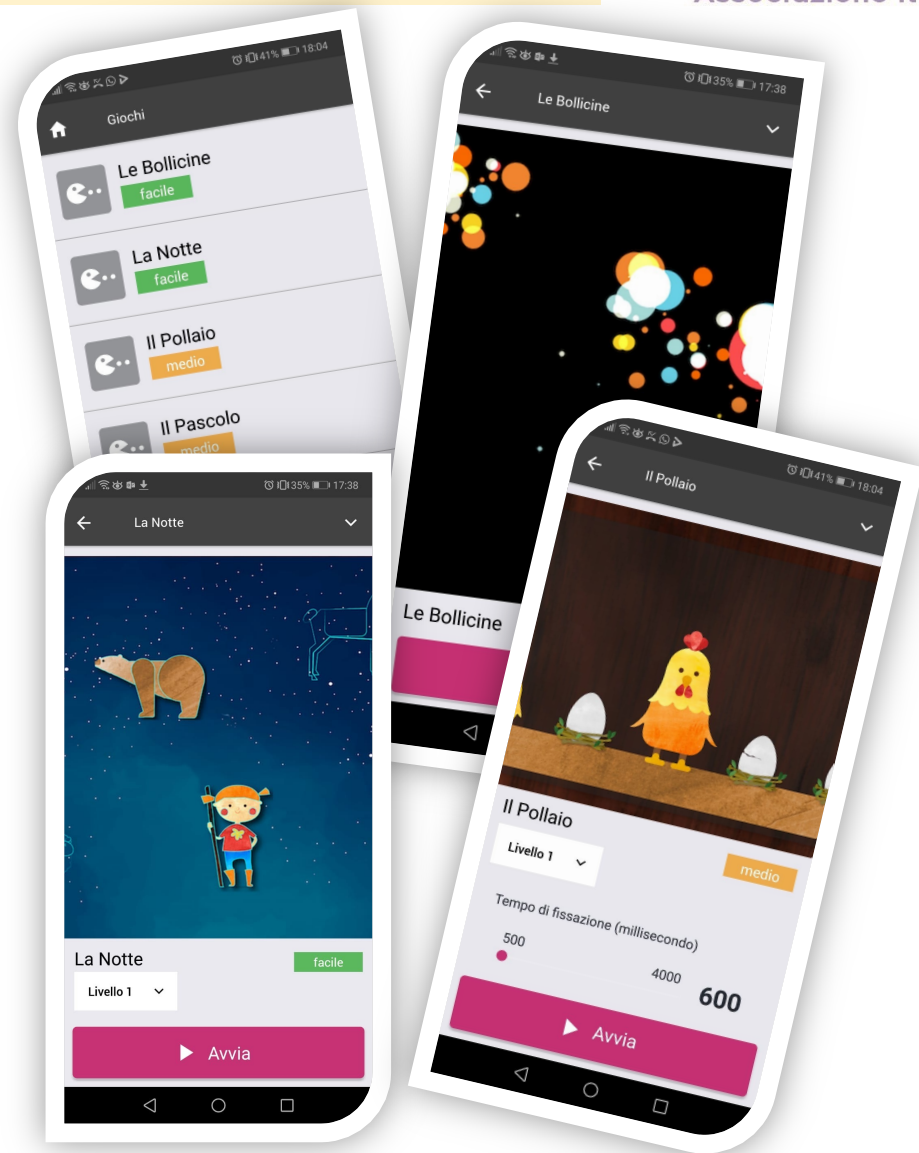
1

Che cos'è AMELIE?

## Sezione GIOCHI

divertirsi allenando i prerequisiti alla comunicazione tramite eye-tracker come:

- esplorazione visiva
- inseguimento
- tempo di fissazione





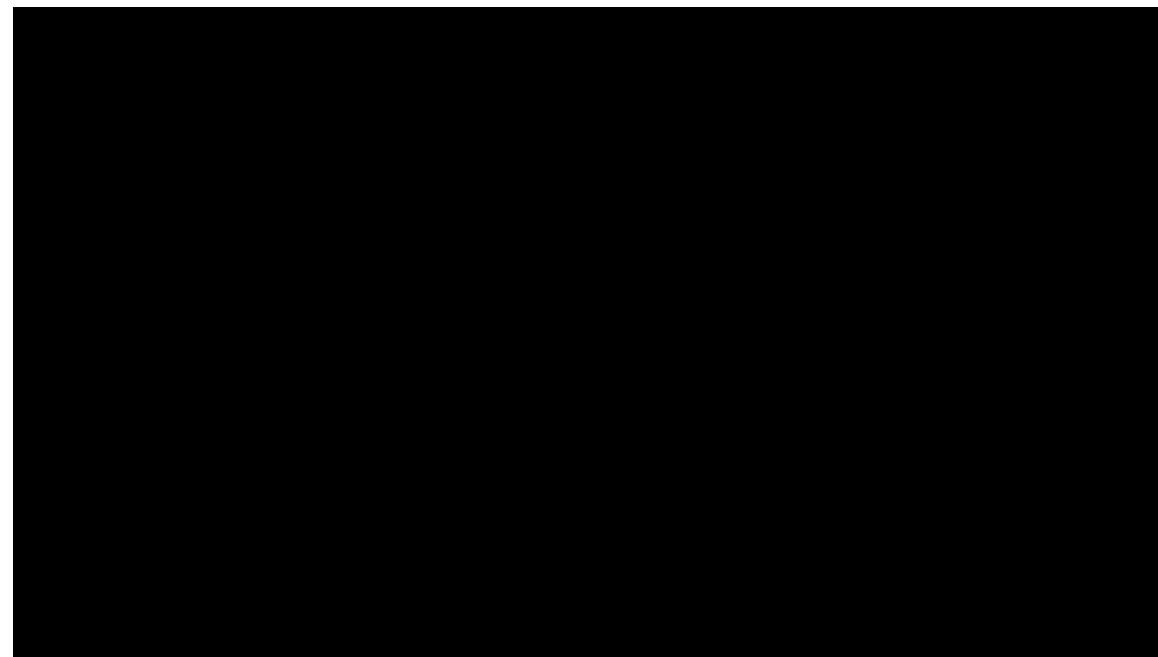
1

Che cos'è AMELIE?

## Sezione COMUNICATORE

permette di creare in modo rapido ed efficace:

- card di immagini
- card di testo
- card video
- alberi di comunicazione



1

Che cos'è AMELIE?



SINCRONIZZAZIONE dei  
contenuti



Sezione  
CALIBRAZIONE



2

Le novità: il potenziamento  
cognitivo



*Amelie*

2

Le novità: il potenziamento  
cognitivo

Sezione **POTENZIAMENTO COGNITIVO**  
Amelie è pensato non solo per comunicare ma anche per  
**APPRENDERE**



2

Le novità: il potenziamento  
cognitivo

Stimolazioni frequenti ed altamente ripetitive possono migliorare le prestazioni cognitive, aumentare il numero di secondi di attenzione e il numero dei comportamenti di scelta.



Fabio RA;Giannatiempo S;Semino M;Capri. "Longitudinal Cognitive Rehabilitation Applied with Eye-Tracker for Patients with Rett Syndrome." Research in Developmental Disabilities, U.S. National Library of Medicine.

2

Le novità: il potenziamento  
cognitivo

**1. Area Neuropsicologica & Concetti Cognitivi di Base**

**2. Concetti cognitivi avanzati**

2

Le novità: il potenziamento  
cognitivo

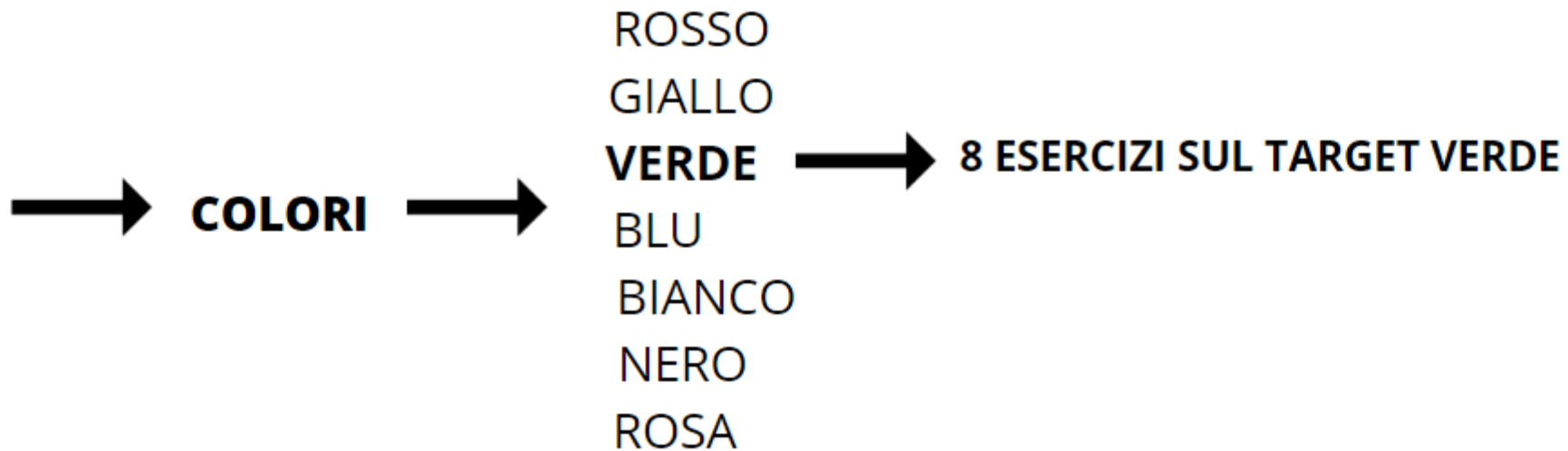
## 1. Area Neuropsicologica & Concetti Cognitivi di Base



**COLORI** →  
FORME  
C. GENERALI  
OGGETTI COMUNI  
PARTI DEL CORPO  
LUOGHI  
ANIMALI  
CIBI  
BEVANDE  
AZIONI  
C. DI MISURA  
C. SPAZIALI  
C. TEMPORALI  
C. DI MISURA  
EMOZIONI  
PREREQUISITI  
MATEMATICI  
CATEGORIZZAZIONE

2

Le novità: il potenziamento  
cognitivo

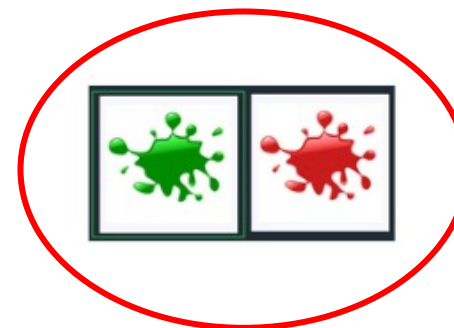
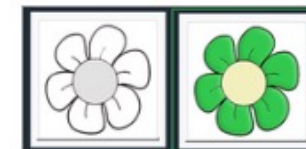




2

Le novità: il potenziamento  
cognitivo

➔ **8 ESERCIZI SUL TARGET VERDE**



2

Le novità: il potenziamento  
cognitivo

## **PASSAGGIO AL LIVELLO SUCCESSIVO:**

**3 RISPOSTE CORRETTE CONSECUTIVE IN 3 SESSIONI CONSECUTIVE**

**TERMINATI GLI 8 ESERCIZI SUL TARGET "VERDE" SARA' POSSIBILE INZIARE IL  
PRIMO ESERCIZIO SUL TARGET SEGUENTE "BLU"**

2

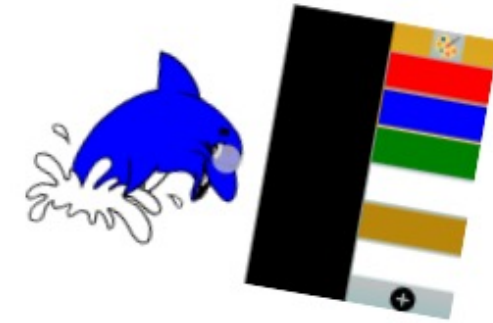
Le novità: il potenziamento  
cognitivo

COLORI	BEVANDE
FORME	AZIONI
C. GENERALI	C. DI MISURA
OGGETTI COMUNI	C. SPAZIALI
PARTI DEL CORPO	C. TEMPORALI
LUOGHI	C. DI MISURA
ANIMALI	EMOZIONI
CIBI	PREREQUISITI MATEMATICI
	CATEGORIZZAZIONE

È CONSENTITO LAVORARE  
CONTEMPORANEAMENTE  
SU PIÙ  
TEMI MA È POSSIBILE  
ESEGUIRE 1 ESERCIZIO AL  
GIORNO PER CIASCUN  
TEMA.

2

Le novità: il potenziamento  
cognitivo



2

Le novità: il potenziamento  
cognitivo

## 2. Concetti Cognitivi

### Avanzati



Riconoscimento di parole con fading

Riconoscimento di sillabe

Riconoscimento di lettere

Parole per esprimere bisogni

Parole comunicative

Riconoscimento dei numeri

Riconoscimento dei numeri con fading

2

Le novità: il potenziamento  
cognitivo

## Modifica Progresso

	LIVELLO <b>Area Neuropsicologica &amp; Concetti Cognitivi di Base</b>	ESERCIZI COMPLETATI 0 % 	RISPOSTE CORRETTE 100 % 	VELOCITÀ MEDIA DI SELEZIONE 3.4 sec
TEMA	TARGET	ESERCIZIO		
Concetti generali		PULITO	PULITO	<input checked="" type="checkbox"/> Completato
		SPORCO	SPORCO	<input checked="" type="checkbox"/> Completato
		DIVERSO	DIVERSO	<input checked="" type="checkbox"/> Completato
Parti del corpo		CORPO	CORPO	<input checked="" type="checkbox"/> Completato
		OCCHI	OCCHI	<input checked="" type="checkbox"/> Completato
		BOCCA	BOCCA	<input checked="" type="checkbox"/> Completato

2

Le novità: il potenziamento  
cognitivo

Mostra num. sessioni totali per regione durante gli ultimi 60 giorni



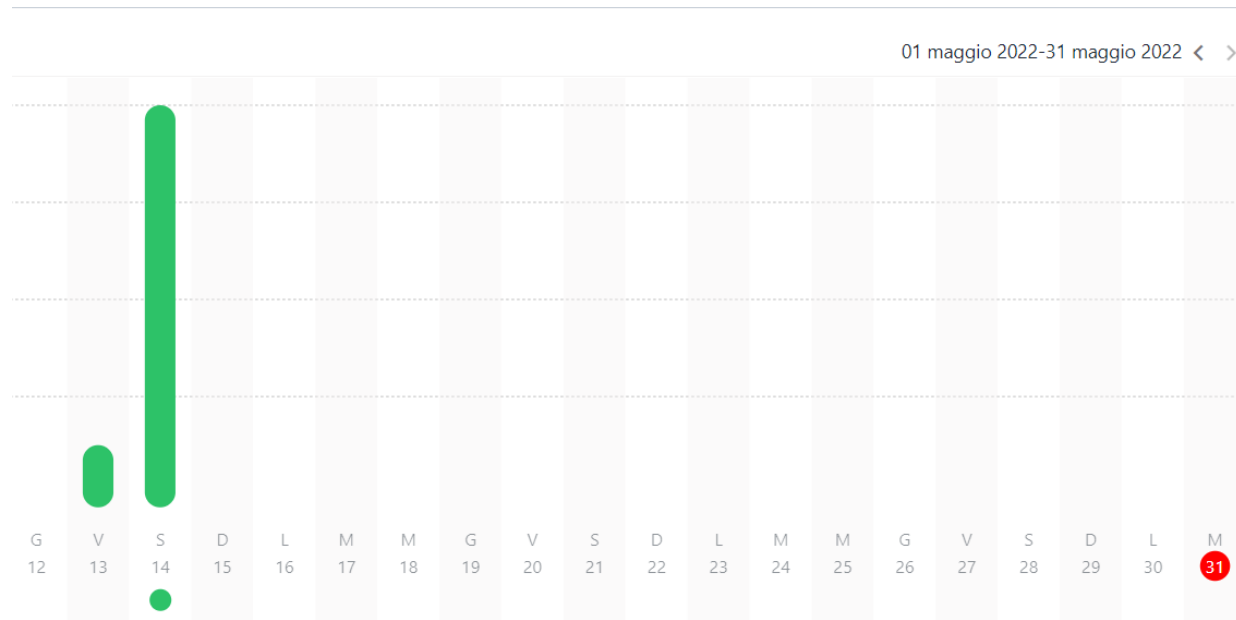
Seleziona care receiver

Cerca utente	
Nome	Città
Giulia [redacted]	[redacted]
Lisa [redacted]	[redacted]
Sofia [redacted]	[redacted]
utenza prova	[redacted]
Laura [redacted]	[redacted]
matilde [redacted]	[redacted]

Sezione POTENZIAMENTO COGNITIVO:  
il monitoraggio dei dati

2

Le novità: il potenziamento  
cognitivo



- Numero di sessioni effettuate e data



2

Le novità: il potenziamento  
cognitivo

+ SESSIONE Sessione del 12/05/2022		LUNGHEZZA ALBERO 2 livelli		DURATA 00:13
		STEPS	Liv. 1	Liv. 2
		EVENTI	✓	✓

## AREA COMUNICAZIONE

- Tipologia delle scelte di comunicazione
- Movimenti oculari di esplorazione e scelta
  - Durata della sessione comunicativa

## Ultimi traguardi raggiunti da: Prova

17 giorni fa



Prova ha completato il target "Cane" del livello Area Neuropsicologica & Concetti Cognitivi di Base.



## Riassunto degli ultimi 30 giorni con sessioni v

RISPOSTE ESATTE

84 %

100

50

0



SESSIONI EFFETTUATE

18

0,6 sessioni al giorno di media

16

8

0



VELOCITÀ MEDIA DI SELEZIONE

19.0 secondi

+ 1 % del solito

3

1.5

0



## AREA POTENZIAMENTO COGNITIVO

- Traguardi raggiunti
- percentuale di scelte corrette
- velocità media di selezione

## Package

---

Numero di utenti

Numero di sessioni per utente

Regione

Tutte le regioni



Sessioni di Comunicazione

Sessioni cognitive

Includi Dati Eyetracker

INVIA

DOWNLOAD DEI DATI  
ANONIMIZZATI

3

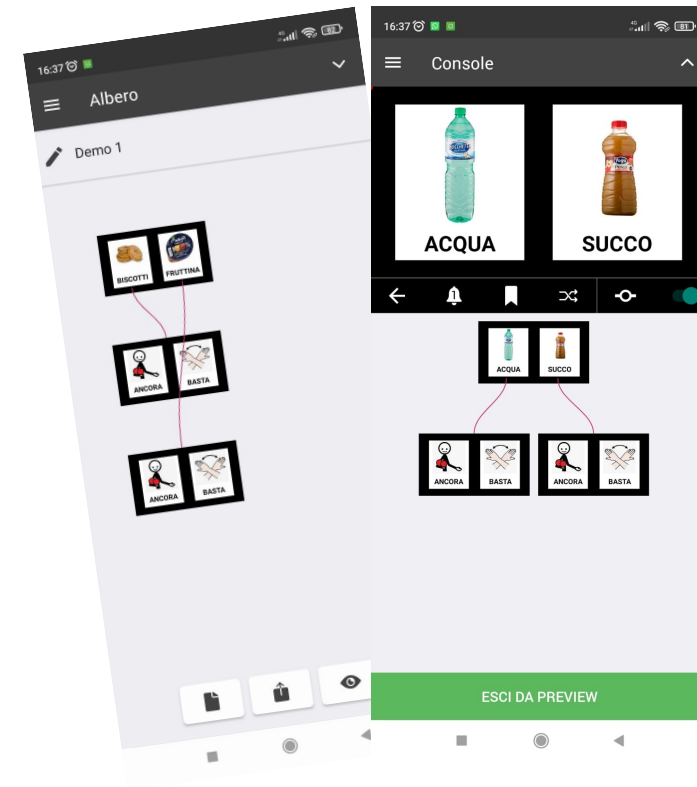
Le novità: la versione demo



# Amelie

3

Le novità: la versione demo



4

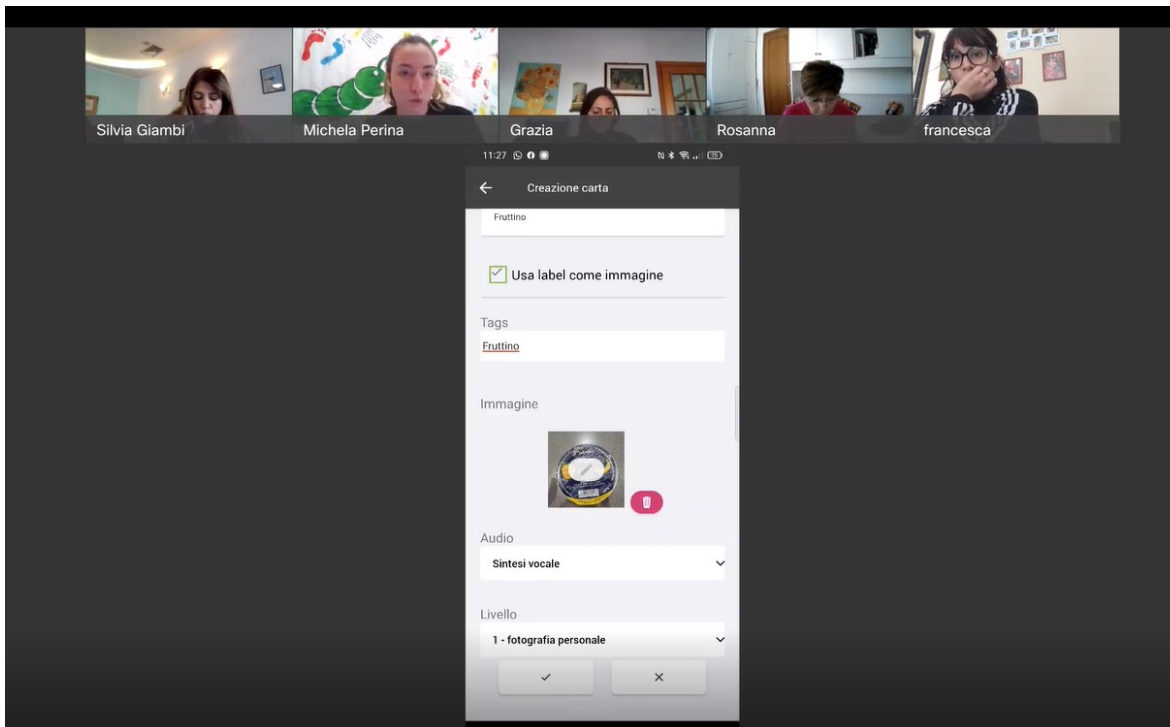
Il progetto AMELIE



*Amelie*

4

Il progetto AMELIE



Ai partecipanti verrà fornito:

- Assistenza tecnica
- Formazioni di gruppo
- Incontri individuali
- Monitoraggi periodici

<https://amelie.irett.it/>

***AMELIE: oltre la comunicazione.***

*Presentazione del potenziamento cognitivo e del  
monitoraggio a distanza*

***GRAZIE PER L'ATTENZIONE!***